



TC SERİSİ HİDROLİK MANOMETRE TEST REKORLARI

TC Serisi Manometre Test Rekorları sisteme takıldıklarında pimli çekvalf açılarak akışkana doğrudan bağlantı sağlar.

Vidalı tasarımları sayesinde sistem çalışırken ve yüksek basınç altındayken bile sisteme bağlanabilirler. Metal toz kapağı tozdan ve hasar görmeden korur.



Valf Sistemi

Malzeme

Vida Ölçüsü

Sızdırmazlık

Çalışma Sıcaklığı

Kaplama

Basınç Altında Takılabilme

Basınç Altında Çıkarılabilme

Kullanım Alanı

Pimli

Otomat çeliği

BSP, UNF & Metrik

Nitril O-ring (NBR)

-30 °C ile +110 °C

Galvaniz (Chrome III pasivasyon)

Yapılamaz

Yapılamaz

Basınç ölçme, test ve kontrol, yağlama

TC SERIES HYDRAULIC TEST COUPLINGS

The built-in check valve provides direct contact with the fluid, when TC Series Hydraulic Test Couplings are connected.

The screw-in design allows test couplings to be connected even when the system is in operation and under high pressure.

Internal threaded metal dust cap protects the Test Coupling from contamination and damage.

Shut-off System

Material

Thread Size

Sealing

Working Temperature

Plating

Connection Under Pressure

Disconnection Under Pressure

Applications

Poppet Valve

Carbon Steel

BSP, UNF & Metric

Nitrile O-ring (NBR)

30 °C and +110 °C

Zinc Plating (Cr III Passivation)

Allowed

Allowed

Pressure control & testing, lubrication

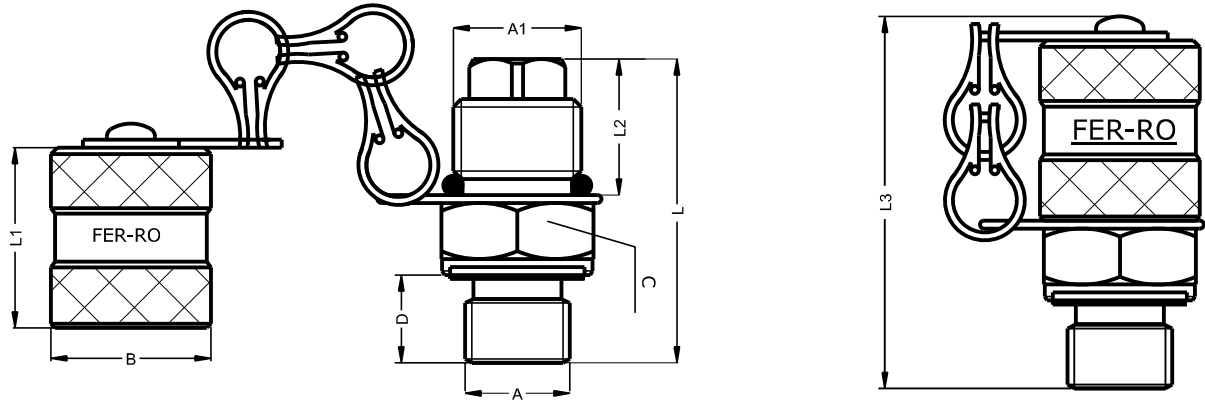


46



FER-RO / TC SERİSİ HİDROLİK MANOMETRE TEST REKORLARI

FER-RO / TC SERIES HYDRAULIC TEST COUPLINGS



Teknik Özellikler / Technical Specifications

Kod (Code)	Vida Ölçüsü (Thread Size)	Çalışma Basıncı (Working Pressure) Bar	Ölçüler - mm (Dimensions) - mm								
			A1	B	C	D	L	L1	L2	L3	
TCM162G18N	1/8" BSP	400	M16 x 2	20	17	9	35	22.50	17	46	
TCM162G14N	1/4" BSP	630	M16 x 2	20	19	11	38	22.50	17	49	
TCM162G38N	3/8" BSP	630	M16 x 2	20	22	11	38	22.50	17	49	
TCM162U516N	5/16" UNF	400	M16 x 2	20	17	8	35	22.50	17	46	
TCM162U716N	7/16" UNF	630	M16 x 2	20	19	11	38	22.50	17	49	
TCM162U12N	1/2" UNF	630	M16 x 2	20	19	11	38	22.50	17	49	
TCM162U916N	9/16" UNF	630	M16 x 2	20	22	11	38	22.50	17	49	
TCM162M101N	M10 x 1	400	M16 x 2	20	17	9	35	22.50	17	46	
TCM162M1215N	M12 x 1,5	630	M16 x 2	20	19	11	38	22.50	17	49	
TCM162M1415N	M14 x 1,5	630	M16 x 2	20	22	11	38	22.50	17	49	
TCM162M1615N	M16 x 1,5	630	M16 x 2	20	22	11	38	22.50	17	49	

Kod (Code)	Vida Ölçüsü (Thread Size)	Çalışma Basıncı (Working Pressure) Bar	Ölçüler - mm (Dimensions) - mm								
			A1	B	C	D	L	L1	L2	L3	
TCM1615G18N	1/8" BSP	400	M16 x 1,5	20	17	9	35	22.50	17	46	
TCM1615G14N	1/4" BSP	630	M16 x 1,5	20	19	11	38	22.50	17	49	
TCM1615G38N	3/8" BSP	630	M16 x 1,5	20	22	11	38	22.50	17	49	
TCM1615U516N	5/16" UNF	400	M16 x 1,5	20	17	8	35	22.50	17	46	
TCM1615U716N	7/16" UNF	630	M16 x 1,5	20	19	11	38	22.50	17	49	
TCM1615U12N	1/2" UNF	630	M16 x 1,5	20	19	11	38	22.50	17	49	
TCM1615U916N	9/16" UNF	630	M16 x 1,5	20	22	11	38	22.50	17	49	
TCM1615M101N	M10 x 1	400	M16 x 1,5	20	17	9	35	22.50	17	46	
TCM1615M1215N	M12 x 1,5	630	M16 x 1,5	20	19	11	38	22.50	17	49	
TCM1615M1415N	M14 x 1,5	630	M16 x 1,5	20	22	11	38	22.50	17	49	
TCM1615M1615N	M16 x 1,5	630	M16 x 1,5	20	22	11	38	22.50	17	49	



Kod (Code)	Vida Ölçüsü (Thread Size)	Boru Çapı (Pipe)	Çalışma Basıncı (Working Pressure) Bar
TCL10N	M16x1,5	10L-PK	315
TCL12N	M18x1,5	12L-PK	315
TCL15N	M22x1,5	15L-PK	315
TCL18N	M26x1,5	18L-PK	315
TCS12N	M20x1,5	12S-PK	630
TCS16N	M24x1,5	16S-PK	400
TCS20N	M30x2	20S-PK	400
TCS25N	M36x2	25S-PK	400
TCS30N	M42x2	30S-PK	400



TH SERİSİ HİDROLİK MANOMETRE TEST HORTUMLARI

TH Serisi Manometre Test Hortumları, hidrolik sistemde basıncın izlenebileceği herhangi bir noktada kullanılabilirler.

TH Serisi Manometre Test Hortumları ulaşılmaz yerlerde uzaktan kontrol için mükemmel çözüm sağlarlar.

Mikro delikli hortum kolayca monte edilebilecek şekilde son derece esnekler.

Vidalı dizayn sayesinde test hortumları sistem çalışırken ve yüksek basınç altında bile sisteme bağlanabilirler.



Hortum	Dn2 5 - 2,2 Kevlar
Çalışma Basıncı	630 Bar
Rekor Malzemesi	Otomat Çeliği
Vida Ölçüsü	M16x2 - 1/4" BSP
Sızdırmazlık	Nitril O-ring (NBR)
Çalışma Sıcaklığı	-30 °C ile +110 °C
Kaplama	Galvaniz (Chrome III pasivasyon)
Basınç Altında Takılabilme	Yapılabilir.
Basınç Altında Çıkarılabilme	Yapılabilir.
Kullanım Alanı:	Basınç ölçme, test ve kontrol, yağlama

TH SERIES HYDRAULIC TEST HOSES

TH Series Hydraulic Test Hoses can be installed at any point of the hydraulic system where pressure is to be monitored.

TH Series Test Hoses provide perfect solutions and remote control for hard-to-reach locations and simplify the control.

The micro-bore hose is extremely flexible that it can be installed easily.

The screw-in design allows test hoses to be connected directly with the fluid even when the system is in operation and under high pressure.



Hose	Dn2 5 - 2,2 Kevlar
Working Pressure	630 Bar
Fittings Material	Carbon Steel
Thread Size	M16x2 - 1/4" BSP
Sealing	Nitrile O-ring (NBR)
Working Temperature	-30 °C and +110 °C
Plating	Zinc Plating (Cr III Passivation)
Connection Under Pressure	Allowed
Disconnection Under Pressure	Allowed
Applications	Pressure control & testing, lubrication

Teknik Özellikler / Technical Specifications

Kod (Code)	Çalışma Basıncı (Working Pressure) Bar	Uzunluk (Length) cm.
THM162G1450	630	50
THM162G14100	630	100
THM162G14150	630	150
THM162G14200	630	200
THM162G14250	630	250
THM162G14300	630	300

Kod (Code)	Çalışma Basıncı (Working Pressure) Bar	Uzunluk (Length) cm.
THM162M16250	630	50
THM162M162100	630	100
THM162M162150	630	150
THM162M162200	630	200
THM162M162250	630	250
THM162M162300	630	300

